



# Información consolidada

2008

Barcelona 13 de febrero 2009



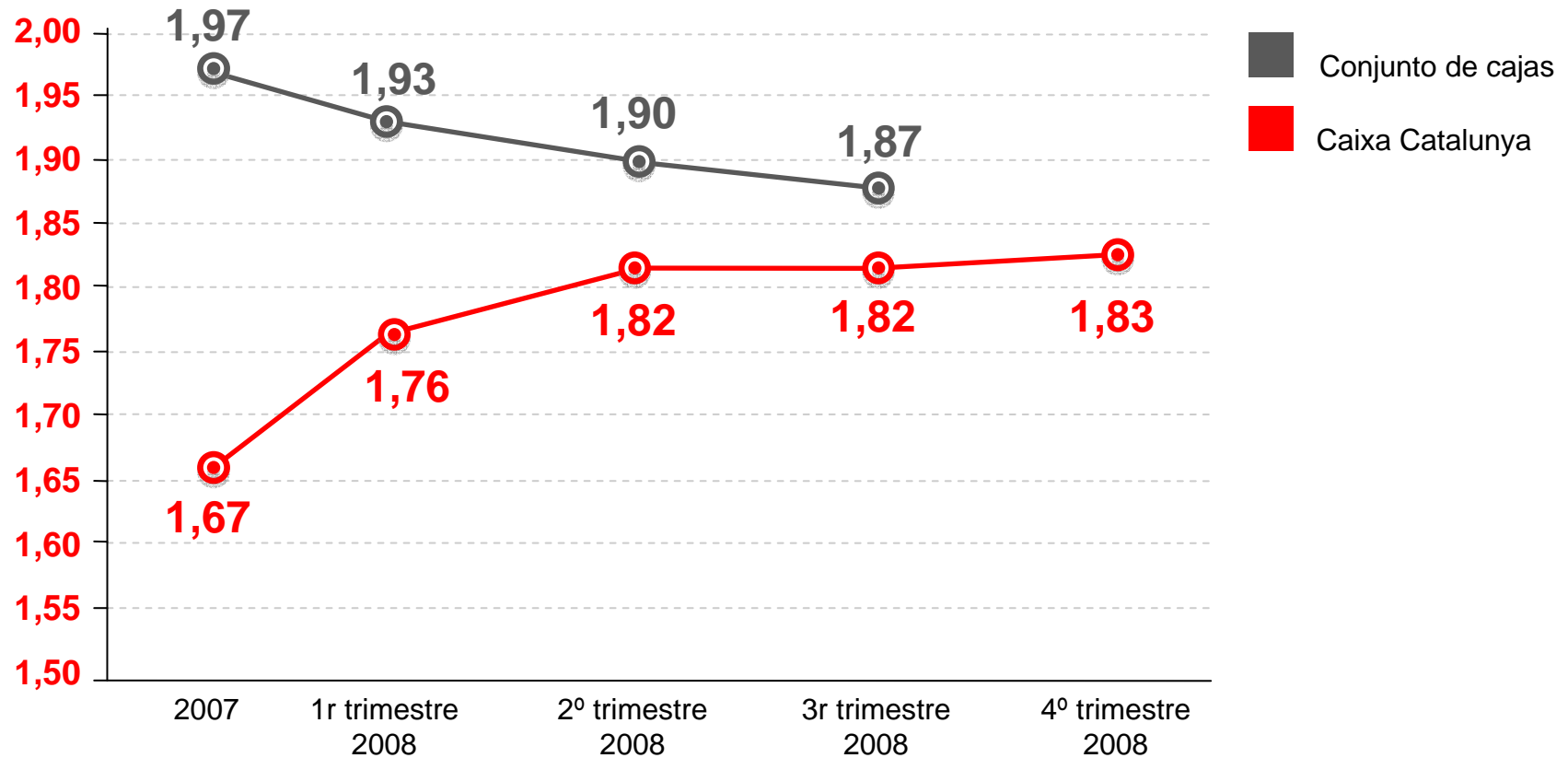
# CUENTA DE RESULTADOS

## MILLONES DE EUROS

	Importe 31.12.2008	Variación anual %
Ingresos financieros	3.226,3	14,0
Gastos financieros	[2.391,2]	[17,1]
<b>Margen de intermediación antes de dividendos</b>	<b>835,1</b>	<b>6,1</b>
Comisiones netas	350,4	8,5
<b>Margen de negocio (margen de intermediación antes de dividendos + comisiones)</b>	<b>1.185,5</b>	<b>6,8</b>
<b>Margen ordinario</b>	<b>1.783,6</b>	<b>43,0</b>
Gastos de administración y amortización	[726,3]	[3,7]
<b>Margen de explotación</b>	<b>1.117,0</b>	<b>72,1</b>
Pérdidas por deterioro de activos	[881,4]	[155,6]
Otros resultados y dotaciones	-30,7	-110,6
<b>Resultados antes de impuestos</b>	<b>204,9</b>	<b>-65,5</b>
<b>Beneficio atribuido al Grupo</b>	<b>193,7</b>	<b>-60,3</b>

**EVOLUCIÓN DEL MARGEN DE NEGOCIO SOBRE ATM. 2007 / 2008**

EN %

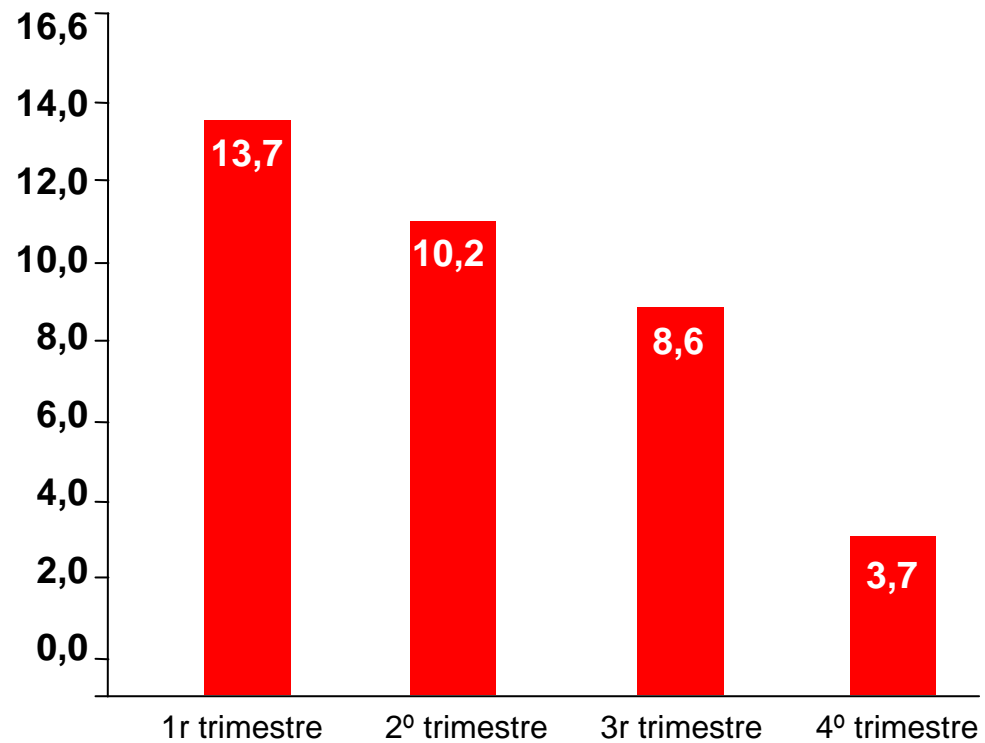




# CONTENCIÓN DE GASTOS

## EVOLUCIÓN DE LOS GASTOS DE EXPLOTACIÓN POR TRIMESTRES. 2008

En tasas interanuales en %



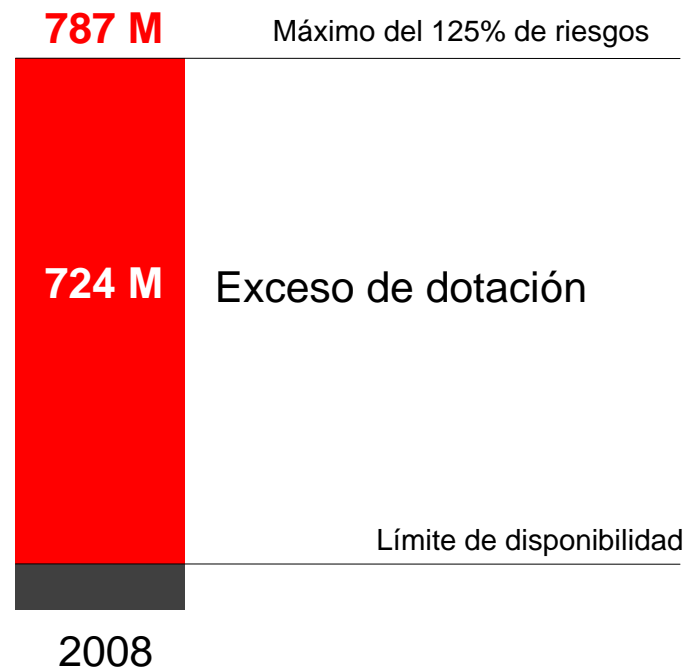


# FONDO DE DOTACIONES GENÉRICAS



## FONDO DE DOTACIONES GENÉRICAS

Millones de euros



## MOROSIDAD Y COBERTURA. 2008

En %

Tasa de morosidad **5,28%**

Cobertura con garantías hipotecarias **119,3%**

Cobertura sin garantías hipotecarias **56,7%**



# CRÉDITOS A CLIENTES

<b>MILLONES DE EUROS</b>	Saldo	Variación anual		Estructura
	31.12.2008	Importe	%	%
Sector público	1.216	235	23,9	2,3
Sector privado residente	50.867	1.171	2,4	96,3
Del cual: Crédito con garantía real	35.533	1.910	5,7	67,3
No residentes	744	65	9,6	1,4
<b>Créditos a clientes de balance</b>	<b>52.827</b>	<b>1.471</b>	<b>2,9</b>	<b>100,0</b>



# RECURSOS DE CLIENTES MINORISTAS

<b>MILLONES DE EUROS</b>	Saldo	Variación anual		Estructura
	31.12.2008	Importe	%	%
Actividad minorista de balance	25.260	1.696	7,2	75,5
Actividad minorista fuera de balance	6.440	-1.235	-16,1	19,2
Sector público	1.762	49	2,8	5,3
<b>Total de recursos de clientes minoristas</b>	<b>33.462</b>	<b>510</b>	<b>1,5</b>	<b>100,0</b>

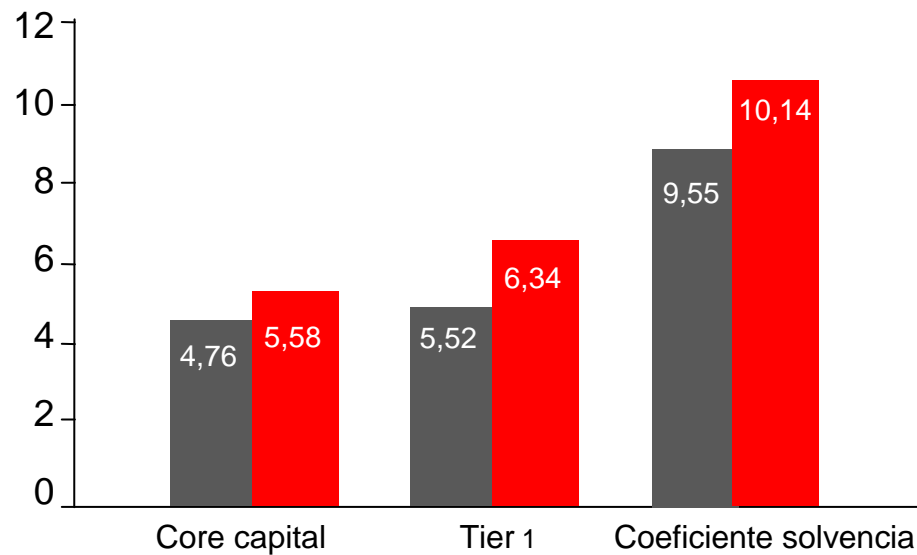


### RATIO DE SOLVENCIA. 2007 / 2008

En %

■ 2007

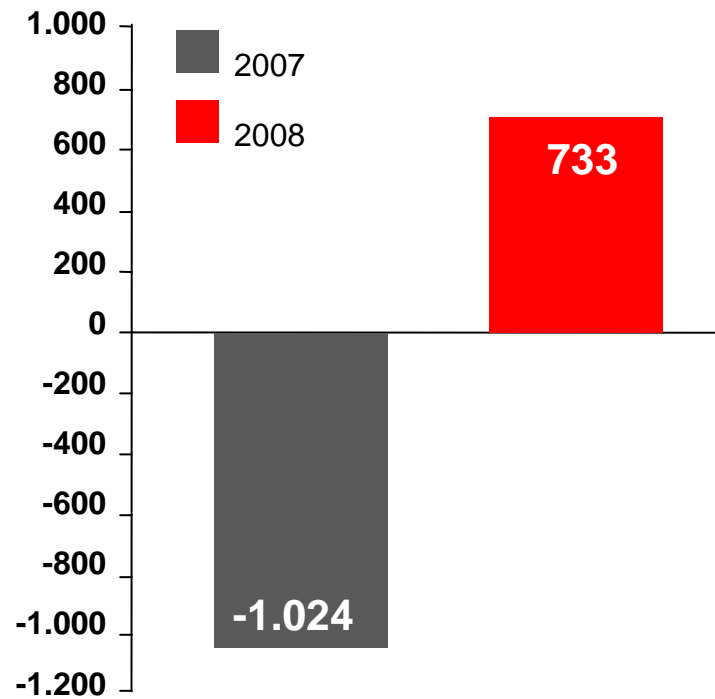
■ 2008





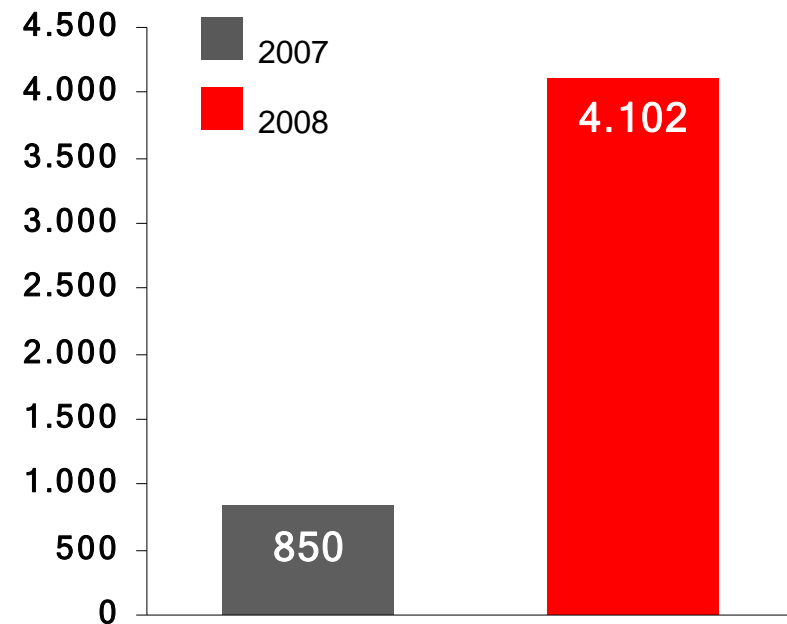
## POSICIÓN EN EL MERCADO INTERBANCARIO. 2007 / 2008

En millones de euros



## DISPONIBLE EN EL BCE. 2007 / 2008

En millones de euros





10

# CLIENTES

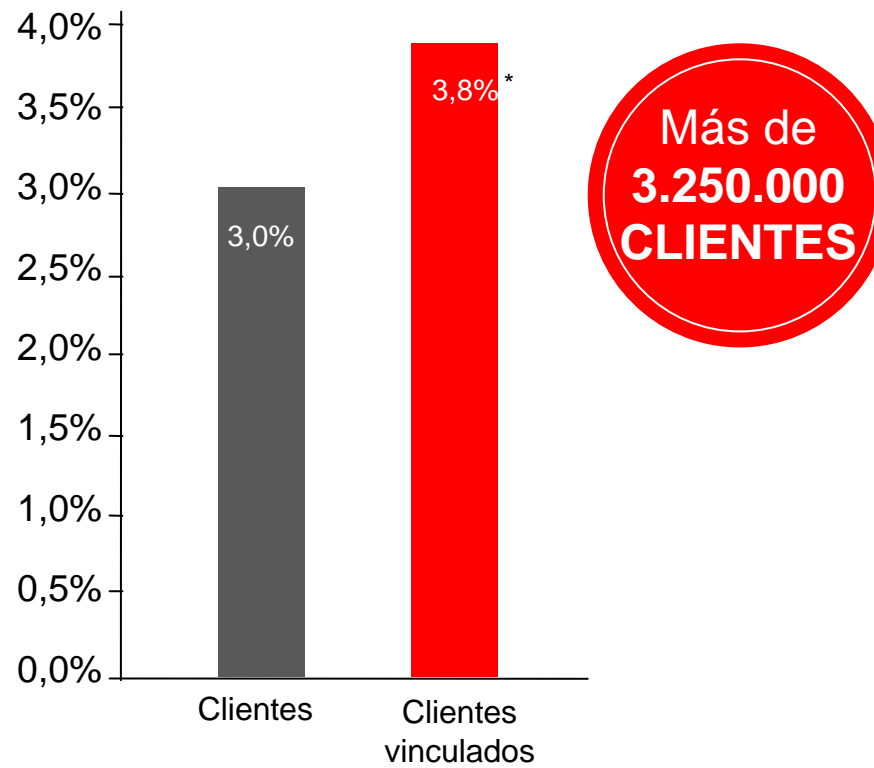
informació consolidada

2008

CAIXA CATALUNYA 

## EVOLUCIÓN DEL NÚMERO DE CLIENTES. 2008

En %



\* Crecimiento del último trimestre.

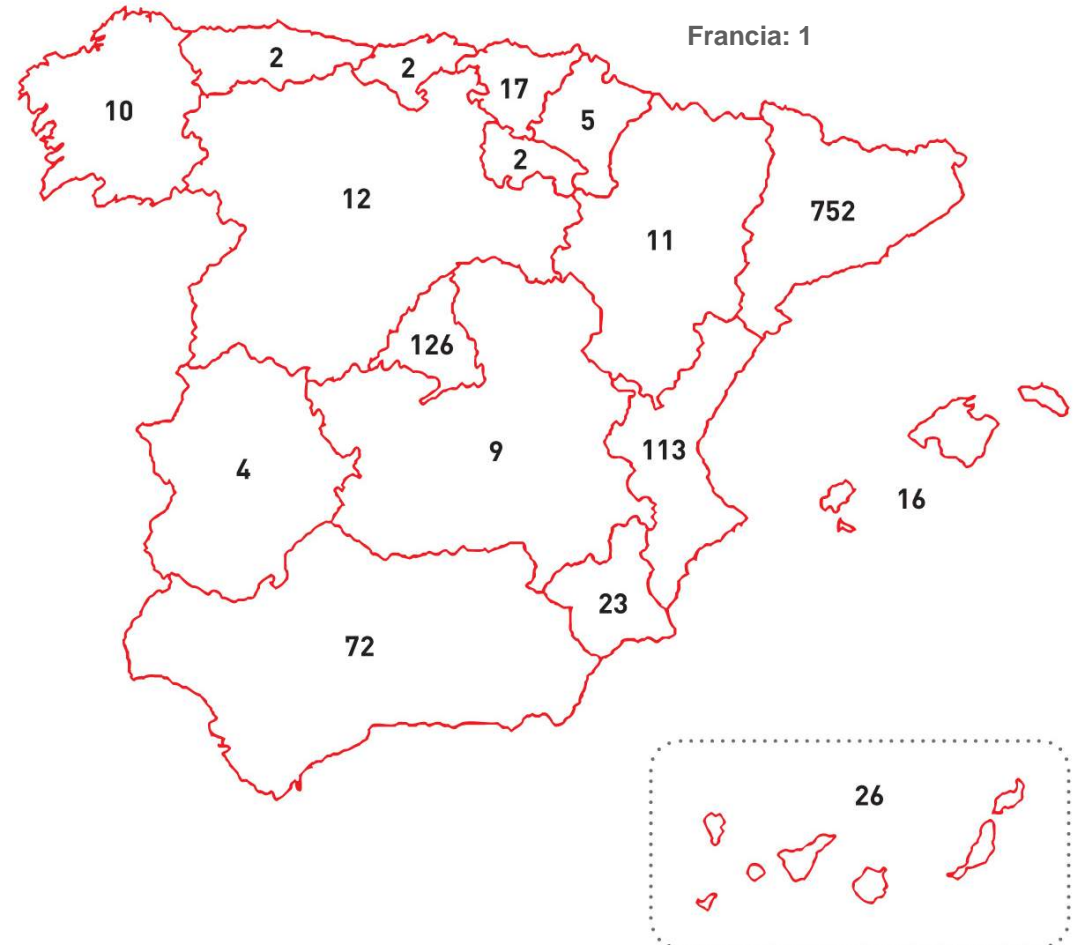


# RED DE OFICINAS



## DISTRIBUCIÓN GEOGRÁFICA. 2008

		Variación anual	
		Número	%
Andalucía	72	1	1,4
Aragón	11	-	-
Asturias	2	1	100,0
Baleares	16	1	6,7
Canarias	26	-	-
Cantabria	2	1	100,0
Castilla y León	12	1	9,1
Castilla – La Mancha	9	1	12,5
Catalunya	752	-1	-0,1
Comunidad de Madrid	126	1	0,8
Comunidad Valenciana	113	-	-
Extremadura	4	-	-
Galicia	10	2	25,0
La Rioja	2	-	-
Murcia	23	-	-
Navarra	5	-	-
País Basco	17	3	21,4
<b>España</b>	<b>1.202</b>	<b>11</b>	<b>0,9</b>
Francia	1	-	-
<b>TOTAL OFICINAS</b>	<b>1.203</b>	<b>11</b>	<b>0,9</b>





## ¿ Qué queremos ser ?

Una caja...

- caracterizada por el conocimiento de sus clientes, la proximidad y el buen servicio
- dinámica, innovadora, profesional, proactiva, autoexigente y ética
- eficiente y a la vez ágil y próxima en el servicio a los clientes
- Muy rentable y muy solidaria

### **Nuestro “relato”:**

Queremos ser la Caja grande líder en calidad de servicio y rentabilidad, con una apuesta clara por la innovación y la solidaridad.



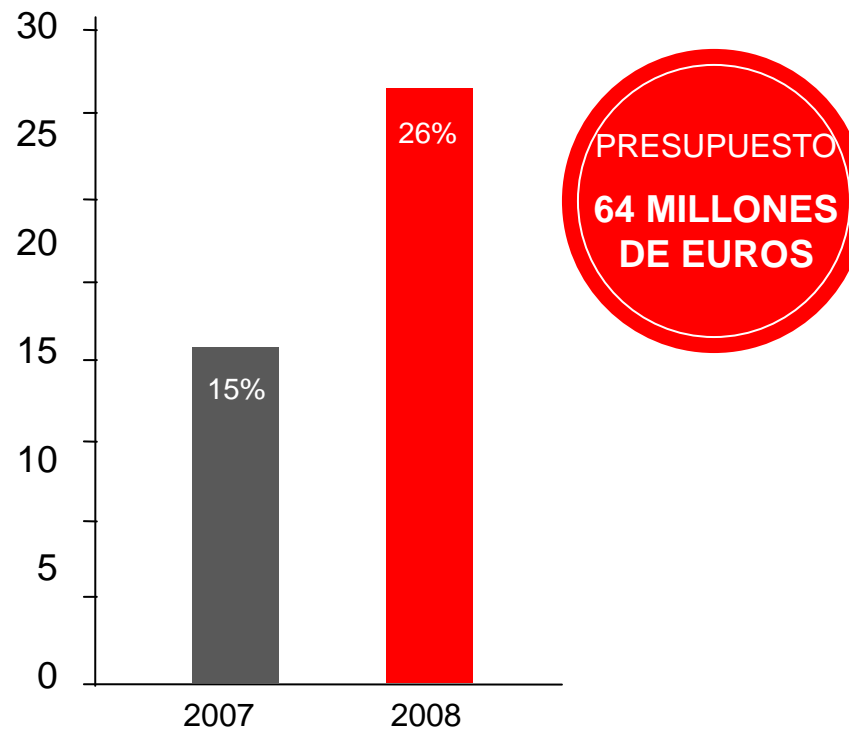
## Potenciar la banca de empresas y la banca privada

- **55 oficinas de red orientadas al negocio de empresa**
- **177 gestores de empresa**
- **147 gestores de banca privada**



## DOTACIÓN A LA OBRA SOCIAL SOBRE EL BENEFICIO. 2007 / 2008

En % del beneficio atribuido al Grupo





**Caixa Catalunya** presenta la información trimestral de los estados financieros bajo los criterios contables y formatos recogidos en la Circular del Banco de España 4/2004.

---

Este documento contiene información no auditada, resumida o estimada, de forma que puede diferir con los resultados finalmente auditados. Asimismo, la información contenida en este documento se publica, únicamente, con una finalidad informativa y, por tanto, no constituye una oferta o invitación a suscribir o adquirir valores de la entidad.



# Información consolidada

2008

CAIXA CATALUNYA 